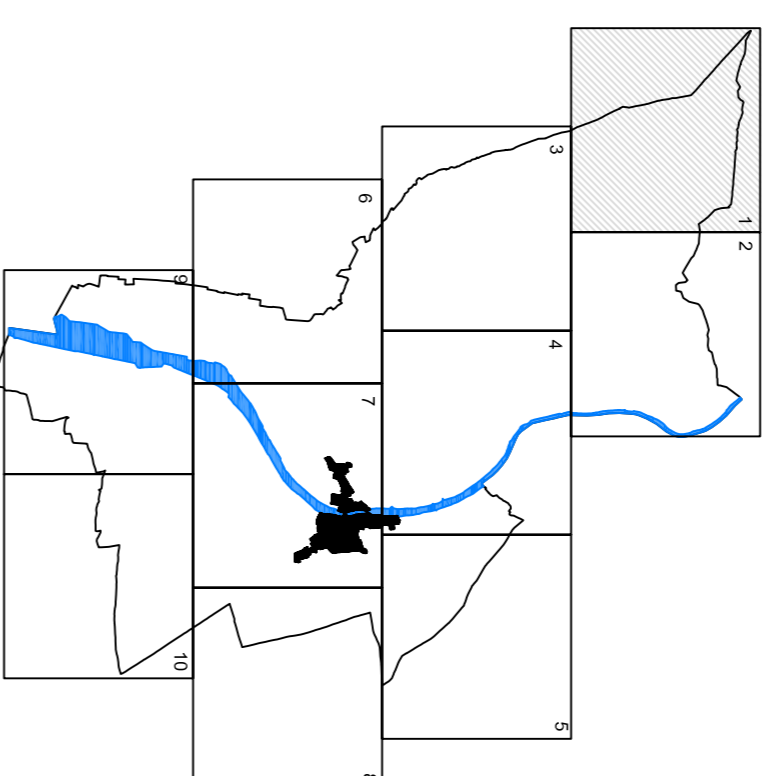


scala 1:5.000



PIANO DI CLASSIFICAZIONE ACUSTICA DEL TERRITORIO COMUNALE

Adozione: D.C.C. n° 5 del 28-01-2010
Controlledizione alle osservazioni e approvazione: D.C.C. n° del

ASSESSORE ECOLOGIA E AMBIENTE
Carlo Ferraro

SECRETARIO
Bisagno Rinaldino

I TECNICI COMPETENTI IN ACUSTICA
Luciano Zanetti - Marco Seregatti

LEGENDA

COLORE	CLASSE	LIMITI DI IMMISSIONE		LIMITI DI EMISSIONE	
		GIORNO	NOTTURNO	GIORNO	NOTTURNO
	Aree particolarmente protette	50 dBA	40 dBA	45 dBA	35 dBA
	Aree prevalentemente residenziali	55 dBA	45 dBA	50 dBA	40 dBA
	Aree di tipo misto	60 dBA	50 dBA	55 dBA	45 dBA
	Aree di intensa attività umana	65 dBA	55 dBA	60 dBA	50 dBA
	Aree prevalentemente industriali	70 dBA	60 dBA	65 dBA	55 dBA
	Aree esclusivamente industriali	70 dBA	70 dBA	65 dBA	65 dBA

ZANETTI & ASSOCIATI S.r.l.
Via San Lorenzo, 28/C
36030 Caltrano (VI)

OGGETTO TAVOLA:
PIANO DI CLASSIFICAZIONE ACUSTICA
COMUNE DI BASSANO DEL GRAPPA (VI)

DATA:
1 LUGLIO 2010

TECNICI COMPETENTI IN ACUSTICA AMBIENTALE:

ZANETTI LUCIANO
(Tecnico Competente in Acustica n. 289 - Regione Veneto - D delibera APR4 Veneto n. 372 del 28.05.2002)
SERGENTI MARCO
(Tecnico Competente in Acustica - Regione Lombardia - D.P.G.R. n. 586 del 10/02/1999)

